



2026

USB ETHERNET RS232, DMX512 KONVERTÖR KULLANIM KILAVUZU

SEDA ELEKTRONİK

www.sedaelektronik.com.tr

ver.1.6

09.04.2026

**1- DMX512 KONVERTÖR
TEKNİK ÖZELLİKLERİ**

**2- ETHERNET, RS232 (COM
PORT) USB PORT
PARAMETRELERİ
(DEC/HEX)**

3- BAĞLANTI NOKTALARI

**4- IP DEĞİŞTİRME VE MASA
KONTROL PROGRAMI**

5- İLETİŞİM

1- DMX512 KONVERTÖR TEKNİK ÖZELLİKLERİ

Besleme Voltajı : 7-25VDC (Tavsiye Edilen 12 VDC.1A.)

Röle Kontak: XLR inputa bağlı.

Bağlantı Protokolü: TCP-UDP

Ethernet Default IP: 169.254.1.2:3000 (TCP-UDP)

Ethernet Port No: 3000

Ethernet: RJ45-10/100Mbps TCP-UDP Server

IP, Mac, Gateway, Subnet Mask: Değiştirilebilir

Alınan Veri Tipi: Ascii-Hex

Ethernet Bağlantı AB Ledi: Var

Ağda 1'den Fazla Cihaz Kullanabilme : Var

Ethernet Kullanım Mesafesi: 200 Metre

Usb 2.0 COM CDC bağlantı

RS232 9600 Baud 8N1

DMX512 Hızı: 250K Baud

DMX512 Kanal Sayısı: 512 Kanala 0-255 arası veri gönderebilir. (Ethernet,USB veya Lan Üzerinden)

Gönderilen veri çeşidi: Desimal veya Hex

DMX512 Dahili Sonlandırma Direnci: Var

Seçilebilir Dahili Sonlandırma Direnç Değeri:

120Ω

XLR3 İnpıt Output Konnektörleri: Var

DMX Masa Kapatma Rölesi: Var

Kutu Ölçüleri(cm): 17.5 x 11.5 x 4.4 cm.

Kutu Tipi: HH-040

Pcb: Rohs, FR4 1.6m

Çalışma Sıcaklık Aralığı: -30 +60 °C

Çalışma Nem Aralığı: %10-90

Ağırlık: 290 gr.

2- ETHERNET, RS232 (COM PORT) USB PARAMETRELERİ

a- Ethernet Parametreleri:

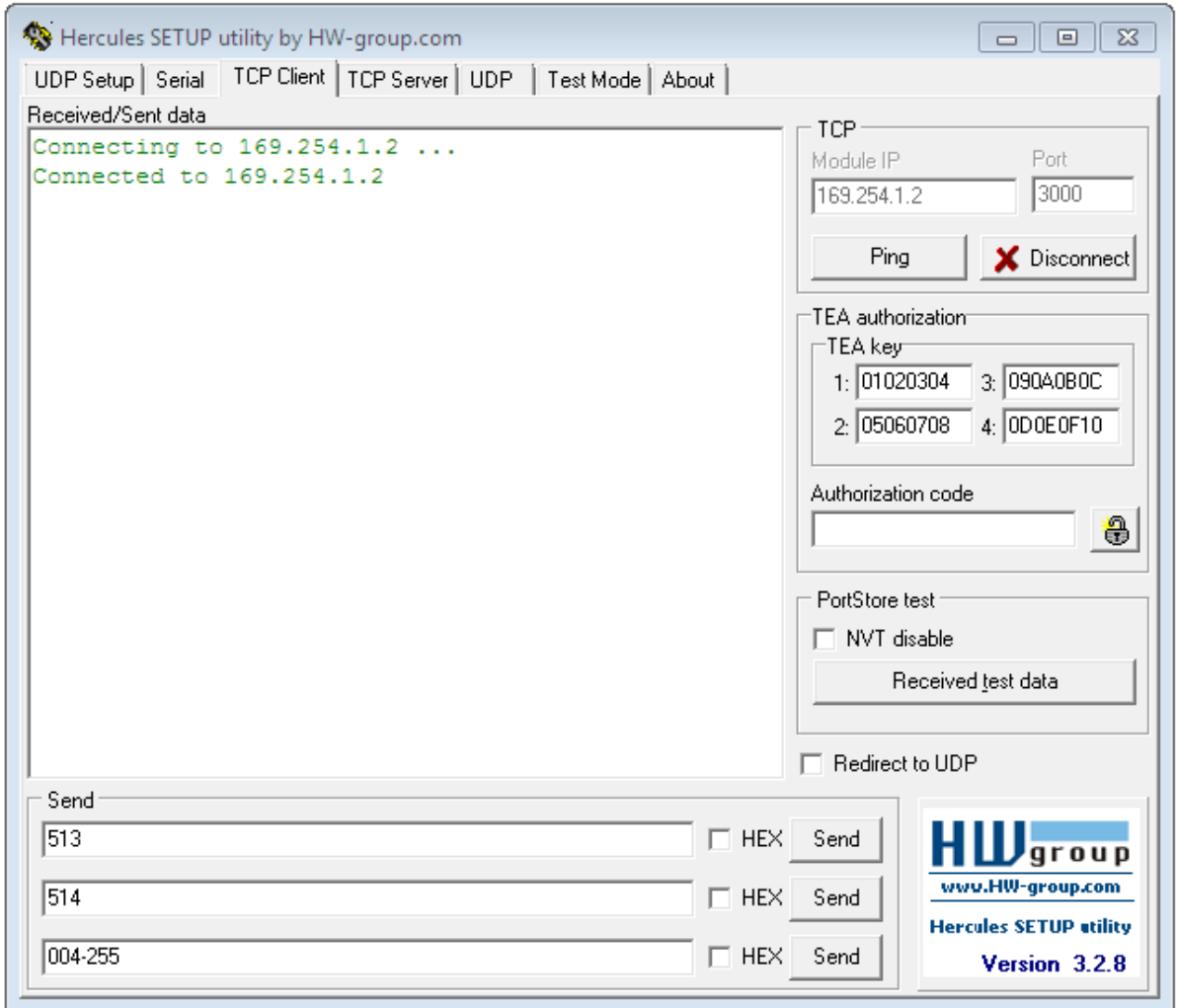
Ethernet üzerinden TCP Soket bağlantı ile DMX512 hattına örnek veri gönderme:

4. kanala 255 değeri gönderen parametre:

004-255 veya hex: 30 30 31 2D 32 35 35

513 dec veya 35 31 33 hex Değeri DMX512 masa hattını kapatır.

514 veya hex: 35 31 34 DMX512 masasını devreye alır. Bakınız >> ASCII TABLE



Not: Kendi uygulamalarınızda kullanabilmeniz için C# kaynak kod örneğimiz vardır.

b- RS232 (COM PORT) Parametreleri:

4. kanala 255 değeri gönderen parametre:
CTR004255 veya hex karşılığı

TCP Bağlantıyı kapatma parametresi:

CTR515000 veya hex karşılığı (RS232 veri göndermek için TCP bağlantısı kapatılmalıdır)

TCP Bağlantıyı açma parametresi:

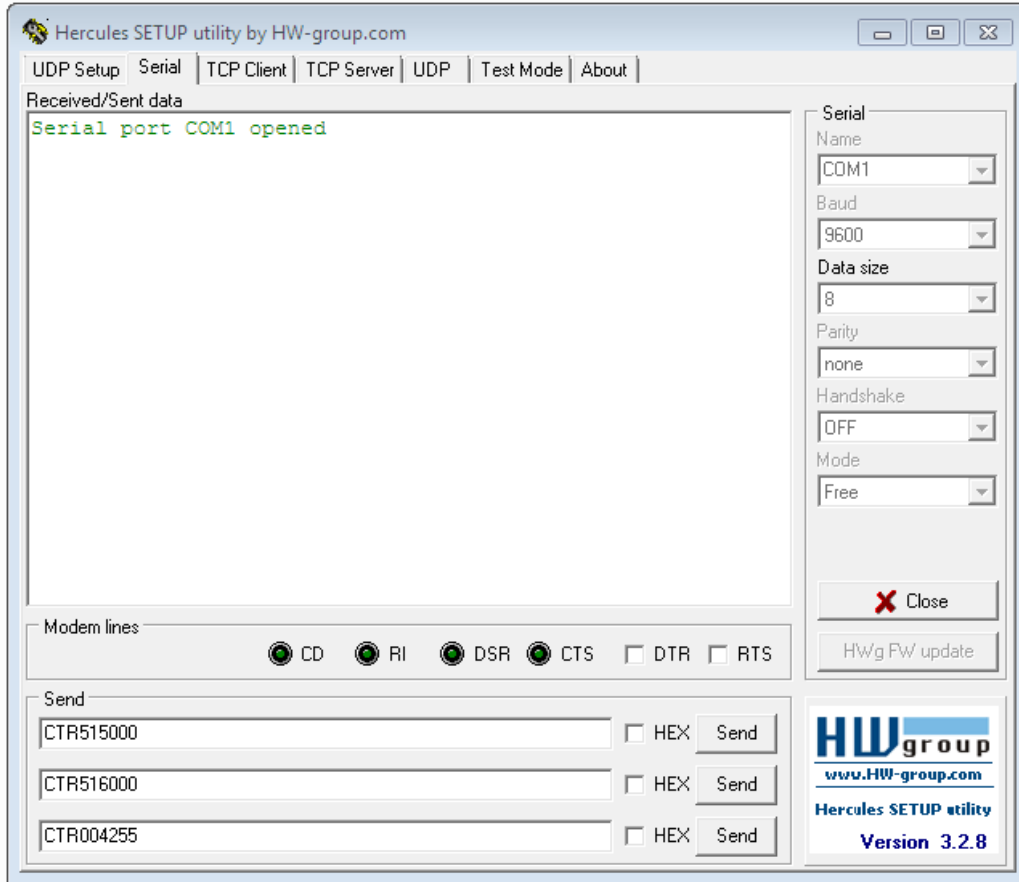
CTR516000 veya hex karşılığı

DMX512 masa hattı kapatma parametresi:

CTR513000 veya hex karşılığı

DMX512 masa hattı açma parametresi:

CTR514000 veya hex karşılığı

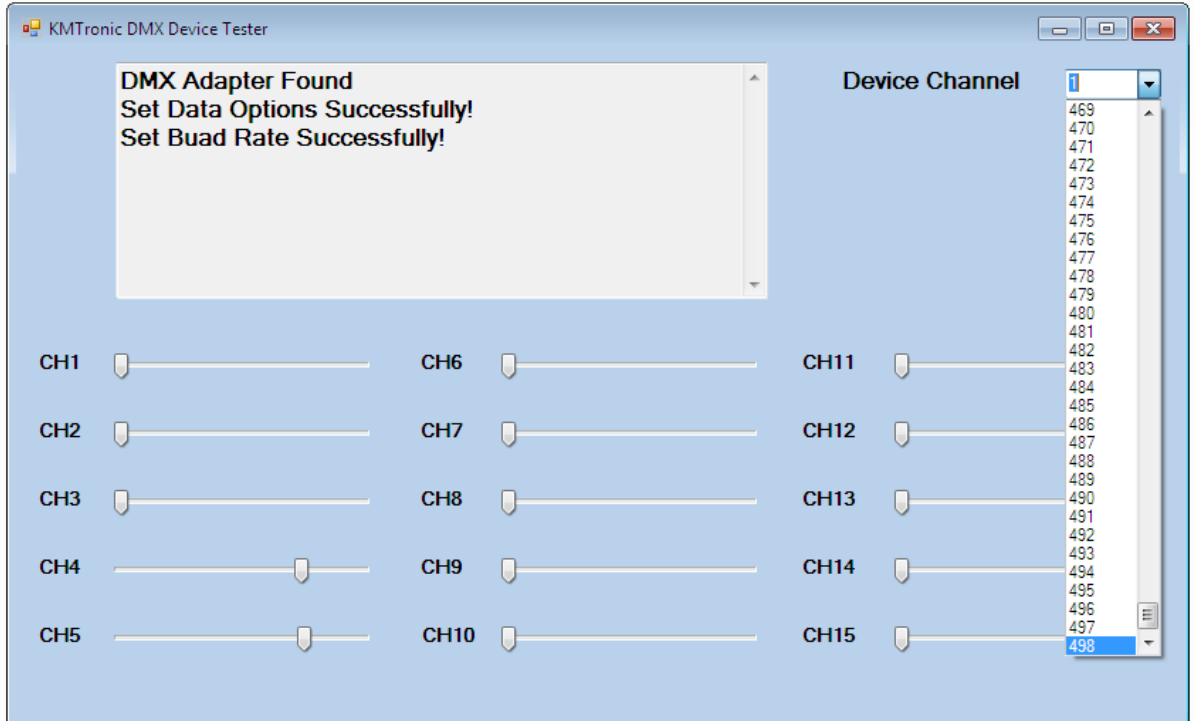


Not: Kendi uygulamalarınızda kullanabilmeniz için C# kaynak kod örneğimiz vardır.

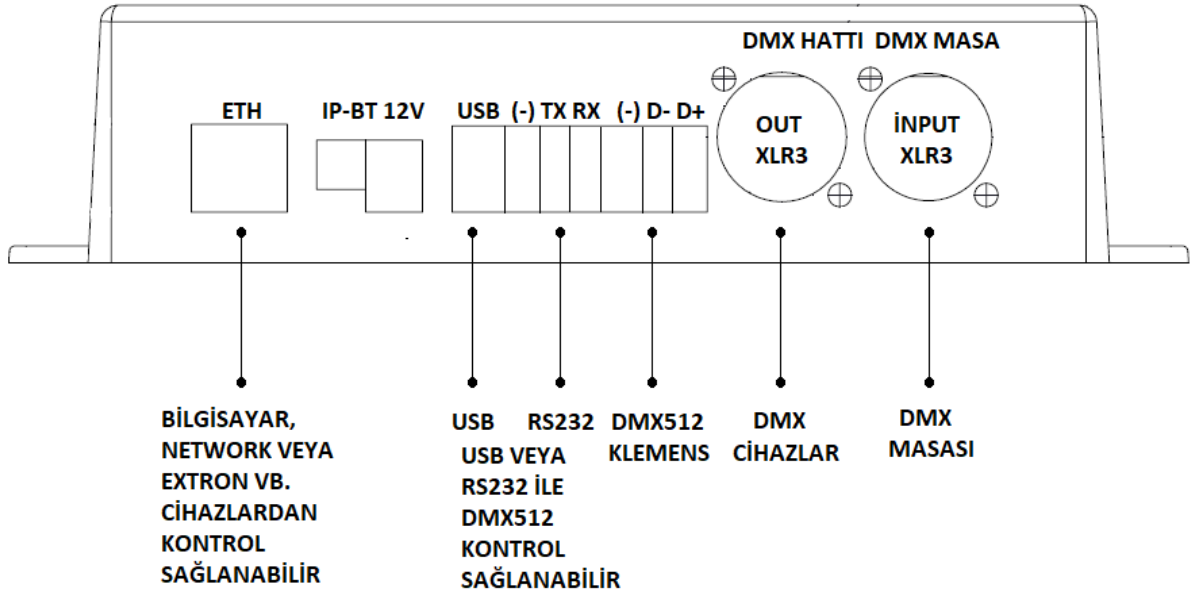
c- USB Parametreleri:

Usb kontrol için paket program haricinde C# kaynak kodu mevcuttur. Usb bağlantısı yapıldığında Ethernet ve RS232 verileri gönderilemez ve DMX512 masa hattı rölesi otomatik olarak kapatılır. 512 kanala 0-255 arası veri paket program veya C# Kaynak Kod üzerinden gönderilebilir. Linkten örnek kodlar ve sürücü dosyaları indirilebilir:

<https://www.elektroinfo.org/2024/03/dmx512-programlar-c-kodu-dmx-test.html>



3- BAĞLANTI NOKTALARI:



ETH	IP-BT	12V	USB	(-)TX/RX	(-) D- D+	DMX HATTI	DMX MASA
-----	-------	-----	-----	----------	-----------	-----------	----------

ETH: Cihaz ile TCP-UDP bağlantı konnektörü.

IP-BT: Cihazın default IP numarası olan 169.254.1.2:3000'e dönüşü sağlar.

12V: 12 volt 1 amper adaptör girişi. Cihaz 7-20 volt aralığında çalışabilir.

USB: Dmx512 hattına bilgisayar usb portu üzerinden veri göndermek için kullanılabilir.

(-) TX RX: RS232 verisini Dmx512 hattına göndermek için kullanılabilir.

(-) D- D+ : Dmx512 hattı için klemens bağlantı noktası.

DMX512 HATTI: Dmx512 hattına veri göndermek için XLR3 dişi konnektör.

DMX512 MASA: Dmx512 masası ile bağlantı için XLR3 erkek konnektör. İsteğe göre cihaz dmx512 masa hattını kapatabilir.

4- IP DEĐİŐTİRME VE MASA KONTROL PROGRAMI

Program linkten indirilebilir, sayfada videolu ip deđiőtirme örneđi vardır, ethernet röle kontrol ürünlerimizle aynı program kullanılmaktadır kurulum gerektirmez:

<https://sedaelektronik.com.tr/ip-change.html>

veya;

<https://www.elektroinfo.org/2023/07/udp-tcp-network-urunleri-icin-ip-gw-sm.html>

5- İLETİŐİM:

HARZEMTEK BİLİŐİM ELEKTRONİK ŐİRKETİ

İstiklal Mah. Őirinyer Sok. No:2/B ODUNPAZARI – EŐKİŐEHİR
EMAIL: info@sedaelektronik.com WEB: <https://www.sedaelektronik.com.tr>

**WHATSAPP / TELEGRAM / BİP / SİGNAL İLETİŐİM:
+905447741819**

AI Asistan:

<https://sedaelektronik.com.tr/seda-ai-bot.html>